

LOCOPIAS

BINNENVAART



SARC

MARITIME SOFTWARE AND SERVICES

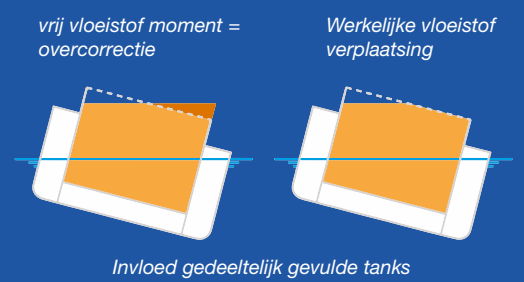
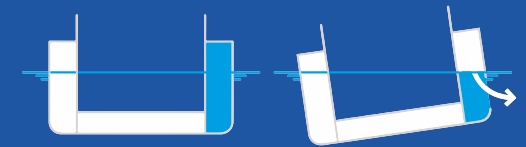
SARC levert LOCOPIAS beladingssoftware, waarmee aan boord de ligging, stabiliteit en langsscheepse sterkte voorafgaand aan de reis getoetst kan worden.



In het hoofdscherm van LOCOPIAS is in één oogopslag te zien wat de diepgang, trim en slagzij van het schip zijn en of de ingevoerde beladingtoestand voldoet aan de criteria voor intacte stabiliteit, lekstabiliteit en langsscheepse sterkte.



LOCOPIAS voert alle berekeningen uit op basis van 3D modellen van het schip en de tanks, dit geeft grotere nauwkeurigheid ten opzichte van het uitlezen van voorberekende tanktabellen, waarmee sommige andere beladingsprogramma's zich behelpen.



Dit leidt tot:

Exacte reisplanning: voor iedere belading wordt de ligging van het schip exact berekend. Hierdoor is het mogelijk om reizen te plannen en deze te toetsen aan de locale diepgang en doorvaarthoogte. Ook kan eenvoudig worden bepaald welke consequenties het laden/lossen van meerdere partijen of het ballast zetten heeft op de langsscheepse sterkte en de ligging van het schip.

Betere stabiliteitsresultaten: het (negatieve) effect van het verplaatsen van vloeistoffen in tanks op de stabiliteit wordt exact bepaald, waardoor grote overcorrecties (het 'vrij vloeistof moment') tot het verleden behoren. Deze overcorrecties zijn het grootst in geval van bijna volle of bijna lege tanks.

Nauwkeurige lekberekeningen: bij lekberekeningen houdt LOCOPIAS rekening met het uitstromen van de oorspronkelijke inhoud van een lek te rekenen tank. De gevolgen van lek raken zijn voor een volle tank immers heel anders dan voor een lege. Berekeningen die zijn gebaseerd op voorberekende tabellen doen dit doorgaans niet.

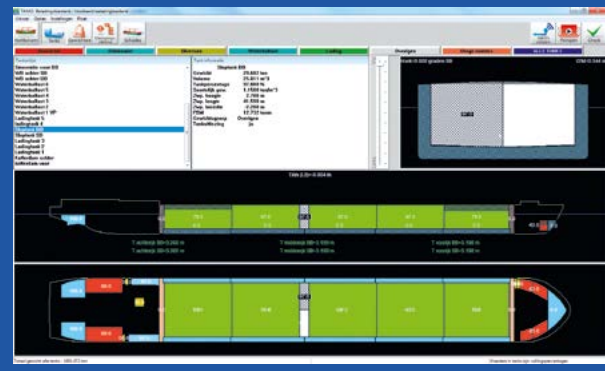
Advies bij werkelijke schade: indien er onverhoopt een werkelijke schade optreedt kan de ligging van het schip bij die schade worden beoordeeld.

Hoger tonnage: de hogere nauwkeurigheid die op deze wijze wordt bereikt leidt veelal tot een economisch optimalere toestand (hogere diepgang, meer laadvermogen) dan met handmatige berekeningen of eenvoudiger software bereikt kan worden.

Betere koppeling met andere software: uitbreidingen zijn beschikbaar die het werken met LOCOPIAS verder vergemakkelijken, zoals het uitwerken van een diepgangsmeting, koppeling met een tankmeetsysteem of walsysteem en producttabellen.

LOCOPIAS beschikt voor het invoeren van de tankvullingen over een overzichtelijk grafisch scherm waarin tankinhouden en soortelijk gewicht per tank of voor meerdere tanks tegelijk kunnen worden opgegeven of uit een tankmeetsysteem uitgelezen. De ligging van het schip wordt tijdens het bewerken van de tankvullingen in dit scherm (vullen, legen en verpompen) continu herberekend, getoetst aan de stabiliteits- en sterktecriteria en andere ingestelde limieten.

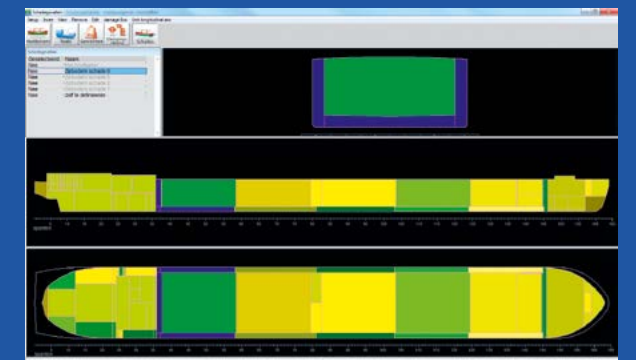
LOCOPIAS is leverbaar in het Nederlands, Engels, Duits en Frans.



LOCOPIAS is ontwikkeld op basis van PIAS, een door SARC ontwikkeld programma waarmee sinds 1980 stabiliteitsberekeningen worden gemaakt door SARC en veel scheepswerpen en ontwerpbureaus. De invoer van het scheepsmodel in PIAS is direct te gebruiken voor LOCOPIAS.

LOCOPIAS is bekend bij en wordt geaccepteerd door o.a. Lloyds Register of Shipping, ILENT, EBIS, Bureau Veritas en DNV•GL.

Naam	Staat	Deel	Deelcode	Deelnaam	V.M.	Deelinhoud	%	S.G.	Volume	Acties	Uit	Service
Overboord 00	leeg	0	0	0	Overboord	0	0	0	0			
Overboord 01	leeg	0	0	0	Overboord	0	0	0	0			
Overboord 02	leeg	0	0	0	Overboord	0	0	0	0			
Overboord voor 00	leeg	0	0	0	Overboord	0	0	0	0			
Overboord voor 01	leeg	0	0	0	Overboord	0	0	0	0			
Overboord voor 02	leeg	0	0	0	Overboord	0	0	0	0			
Overboord achter 00	leeg	0	0	0	Overboord	0	0	0	0			
Overboord achter 01	leeg	0	0	0	Overboord	0	0	0	0			
Overboord achter 02	leeg	0	0	0	Overboord	0	0	0	0			
Overboord 03	leeg	0	0	0	Overboord	0	0	0	0			
Overboord 04	leeg	0	0	0	Overboord	0	0	0	0			
Overboord 05	leeg	0	0	0	Overboord	0	0	0	0			
Overboord 06	leeg	0	0	0	Overboord	0	0	0	0			
Overboord 07	leeg	0	0	0	Overboord	0	0	0	0			
Overboord 08	leeg	0	0	0	Overboord	0	0	0	0			
Overboord 09	leeg	0	0	0	Overboord	0	0	0	0			
Overboord 10	leeg	0	0	0	Overboord	0	0	0	0			
Overboord 11	leeg	0	0	0	Overboord	0	0	0	0			
Overboord 12	leeg	0	0	0	Overboord	0	0	0	0			
Overboord 13	leeg	0	0	0	Overboord	0	0	0	0			
Overboord 14	leeg	0	0	0	Overboord	0	0	0	0			
Overboord 15	leeg	0	0	0	Overboord	0	0	0	0			
Overboord 16	leeg	0	0	0	Overboord	0	0	0	0			
Overboord 17	leeg	0	0	0	Overboord	0	0	0	0			
Overboord 18	leeg	0	0	0	Overboord	0	0	0	0			
Overboord 19	leeg	0	0	0	Overboord	0	0	0	0			
Overboord 20	leeg	0	0	0	Overboord	0	0	0	0			
Overboord 21	leeg	0	0	0	Overboord	0	0	0	0			
Overboord 22	leeg	0	0	0	Overboord	0	0	0	0			
Overboord 23	leeg	0	0	0	Overboord	0	0	0	0			
Overboord 24	leeg	0	0	0	Overboord	0	0	0	0			
Overboord 25	leeg	0	0	0	Overboord	0	0	0	0			
Overboord 26	leeg	0	0	0	Overboord	0	0	0	0			
Overboord 27	leeg	0	0	0	Overboord	0	0	0	0			
Overboord 28	leeg	0	0	0	Overboord	0	0	0	0			
Overboord 29	leeg	0	0	0	Overboord	0	0	0	0			
Overboord 30	leeg	0	0	0	Overboord	0	0	0	0			
Overboord 31	leeg	0	0	0	Overboord	0	0	0	0			
Overboord 32	leeg	0	0	0	Overboord	0	0	0	0			
Overboord 33	leeg	0	0	0	Overboord	0	0	0	0			
Overboord 34	leeg	0	0	0	Overboord	0	0	0	0			
Overboord 35	leeg	0	0	0	Overboord	0	0	0	0			
Overboord 36	leeg	0	0	0	Overboord	0	0	0	0			
Overboord 37	leeg	0	0	0	Overboord	0	0	0	0			
Overboord 38	leeg	0	0	0	Overboord	0	0	0	0			
Overboord 39	leeg	0	0	0	Overboord	0	0	0	0			
Overboord 40	leeg	0	0	0	Overboord	0	0	0	0			
Overboord 41	leeg	0	0	0	Overboord	0	0	0	0			
Overboord 42	leeg	0	0	0	Overboord	0	0	0	0			
Overboord 43	leeg	0	0	0	Overboord	0	0	0	0			
Overboord 44	leeg	0	0	0	Overboord	0	0	0	0			
Overboord 45	leeg	0	0	0	Overboord	0	0	0	0			
Overboord 46	leeg	0	0	0	Overboord	0	0	0	0			
Overboord 47	leeg	0	0	0	Overboord	0	0	0	0			
Overboord 48	leeg	0	0	0	Overboord	0	0	0	0			
Overboord 49	leeg	0	0	0	Overboord	0	0	0	0			
Overboord 50	leeg	0	0	0	Overboord	0	0	0	0			





SARC
MARITIME SOFTWARE AND SERVICES

ADRES

Brinklaan 109 A11
1404 GA Bussum
Nederland

TELEFOON

+31 85 040 90 40

MAIL

sarc@sarc.nl

WEBSITE

www.sarc.nl